



ПРАВИТЕЛЬСТВО МОСКВЫ
КОМИТЕТ ПО АРХИТЕКТУРЕ И ГРАДОСТРОИТЕЛЬСТВУ
ГОРОДА МОСКВЫ
(МОСКОМАРХИТЕКТУРА)

04.07.2019

дата

19/02510

номер

Паспорт колористического решения
фасадов зданий, строений, сооружений
в городе Москве

АДРЕС ОБЪЕКТА

Краснобогатырская ул., д. 44, стр. 1

РАЙОН ГОРОДА МОСКВЫ

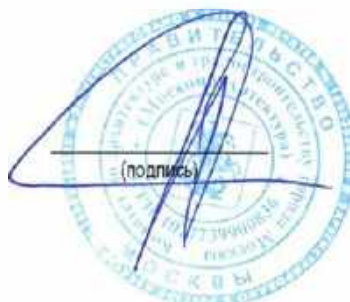
Богородское

АДМИНИСТРАТИВНЫЙ
ОКРУГ ГОРОДА МОСКВЫ

ВАО

Главный архитектор города Москвы
первый заместитель председателя

(должность уполномоченного
должностного лица Москомархитектуры)



Кузнецов С.О.

(расшифровка подписи)

I. ОБЩИЕ СВЕДЕНИЯ ОБ ОБЪЕКТЕ

1. **Адрес объекта:** Краснобогатырская ул., д. 44, стр. 1.
2. **Наименование объекта:** Учрежденческое здание.
3. **Правообладатель:** ОАО «ЛИТ-ФОНОН».
4. **Год постройки:** 1980.
5. **Этажность:** 8.
6. **Расположение объекта в зоне охраны культурного наследия:**
 - на территории объекта культурного наследия: _____.
 - в границах зоны охраны объекта культурного наследия: зона № _____.

Согласование с Департаментом культурного наследия города Москвы
Заключение: не требуется номер: дата:
7. **Вид работ по объекту:** ремонт фасадов, осуществляемый с комплексным изменением колористического решения фасадов.
8. **Разработчик проекта:** ООО «Смарт Вэй»,
директор -, архитектор Кузьмина Т. С., тел.: -.
9. **СРО:** Саморегулируемая организация Союз «Инновационные технологии проектирования»,
№ 187 от 18.05.2016 г.
10. **Особые условия:** Паспорт не дает право на производство работ. Паспорт колористического решения фасадов зданий, строений, сооружений в городе Москве подготовлен по материалам (Проект колористического решения фасадов), предоставленным заказчиком.

II. ГРАДОСТРОИТЕЛЬНАЯ ХАРАКТЕРИСТИКА ОБЪЕКТА

1. Текстовая часть, содержащая информацию о расположении объекта в структуре города и квартала, морфотипе и колористике застройки и пр. (подтверждается схемами расположения объекта в структуре города и данными фотофиксации).

Нежилое здание расположено в Восточном административном округе, в районе Богородское, на линии застройки Краснобогатырской улицы. Ближайшая магистраль - проспект Вернадского. Ближайшие станции метро - Бульвар Рокоссовского, Преображенская площадь. Окружающая застройка состоит из многоквартирных жилых домов, учреждений, учебно-научных, производственных зданий, театров. Колористика окружающей застройки - серых, светло-желтых, светло-красных, светло-зеленых цветов.

2. Функциональная территориальная зона (в соответствии с генеральным планом города Москвы):

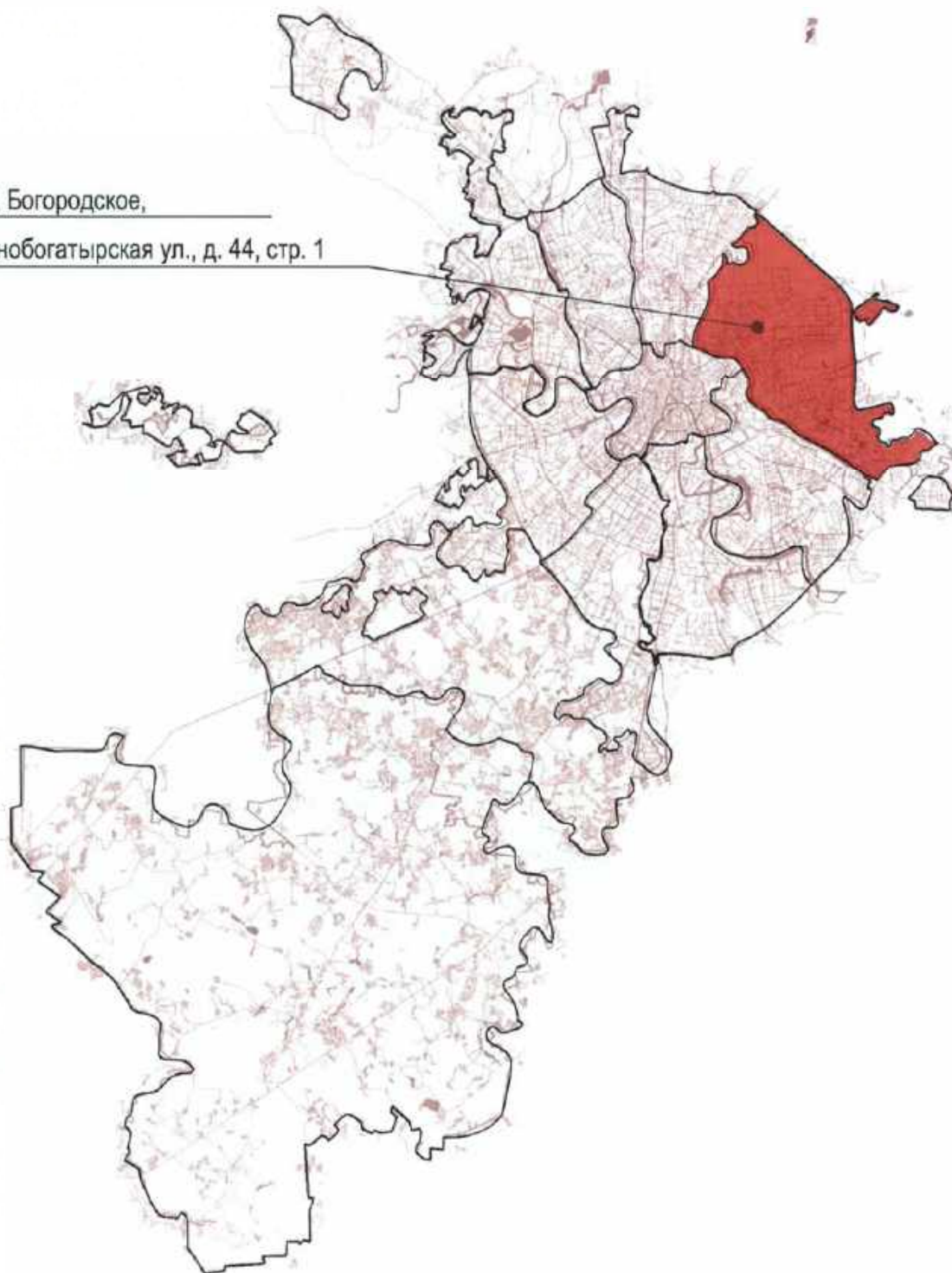
- многофункциональные общественные зоны.

II. ГРАДОСТРОИТЕЛЬНАЯ ХАРАКТЕРИСТИКА ОБЪЕКТА

3. Местоположение объекта в структуре города (схема).

ВАО, Богородское,

Краснобогатырская ул., д. 44, стр. 1

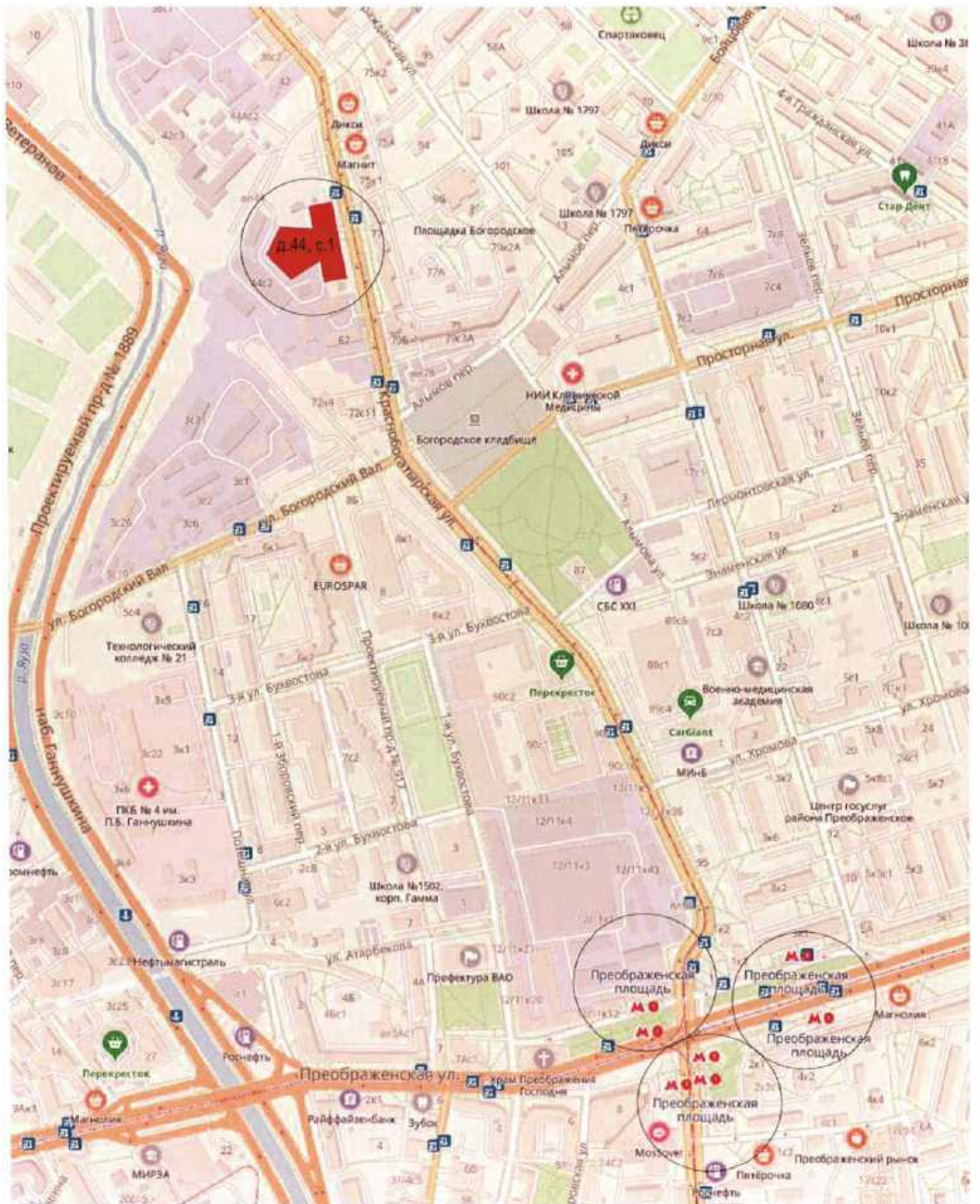



● - рассматриваемый объект

■ - расположение здания в структуре города

II. ГРАДОСТРОИТЕЛЬНАЯ ХАРАКТЕРИСТИКА ОБЪЕКТА

4. Местоположение объекта в структуре квартала



 - рассматриваемое здание

II. ГРАДОСТРОИТЕЛЬНАЯ ХАРАКТЕРИСТИКА ОБЪЕКТА

5. Фотофиксация окружающей застройки (среды)

ВИД 1



ВИД 2



 - рассматриваемое здание

 Вид 1 - точки съемки

III. АРХИТЕКТУРНО-ГРАДОСТРОИТЕЛЬНАЯ ХАРАКТЕРИСТИКА ОБЪЕКТА

1. Текстовая часть, содержащая информацию об архитектурной стилистике объекта, пластике фасада, форме здания в плане, колористике, наличии архитектурных деталей на фасаде и пр. (подтверждается материалами фотофиксации).

Объектом проектирования является кирпичное 8-этажное нежилое здание, построенное в 1980 году. Здание обладает признаками конструктивизма. Здание сложной формы в плане. Часть здания заглублена под рельефный склон, выходящая часть выделена пилонами, крыша здания выделена рядами мансардных окон. Фасады наземной части здания в уровне 1-4-этажей заглублены внутрь и имеют закругленные углы на стыке фасадов. Фасады в уровне 5-8-этажей выделены пилястрами и декоративными панелями. Существующая колористика фасадов здания - белого, светло-желтого, светло-серого, коричневого цветов.

2. Существующее состояние фасадов объекта (материал, колористика):
(подтверждается материалами фотофиксации) (в случае различных архитектурно-художественных характеристик фасадов описание производится по каждому фасаду отдельно)

2.1. Кровля: рулонная;

2.2. Стены: штукатурка, окраска светло-желтого, белого, светло-серого цветов; керамическая плитка светло-жёлтого, коричневого цветов;

2.3. Ограждение балконов и лоджий: нет;

2.4. Оконные блоки (переплет): ПВХ белого цвета;

2.5. Дверные блоки: ПВХ синего, светло-серого цветов; металлические чёрного, коричневого цветов;

2.6. Цоколь: керамическая плитка светло-жёлтого, коричневого цветов;

2.7. Лестницы: керамогранитная плитка серого цвета;

2.8. Архитектурные детали: пилоны, штукатурка, окраска светло-серого цвета;

2.9. Иные поверхности: козырьки - металлические конструкции серого цвета с покрытием из поликарбоната; металлический профлист серого цвета.

III. АРХИТЕКТУРНО-ГРАДОСТРОИТЕЛЬНАЯ ХАРАКТЕРИСТИКА ОБЪЕКТА

3. Фотофиксация объекта

ВИД 1



ВИД 2



■ - рассматриваемое здание

◁ Вид 1 - точки съемки

III. АРХИТЕКТУРНО-ГРАДОСТРОИТЕЛЬНАЯ ХАРАКТЕРИСТИКА ОБЪЕКТА

3. Фотофиксация объекта

вид 3



вид 4



■ - рассматриваемое здание

◁ Вид 1 - точки съемки

III. АРХИТЕКТУРНО-ГРАДОСТРОИТЕЛЬНАЯ ХАРАКТЕРИСТИКА ОБЪЕКТА

3. Фотофиксация объекта

вид 5

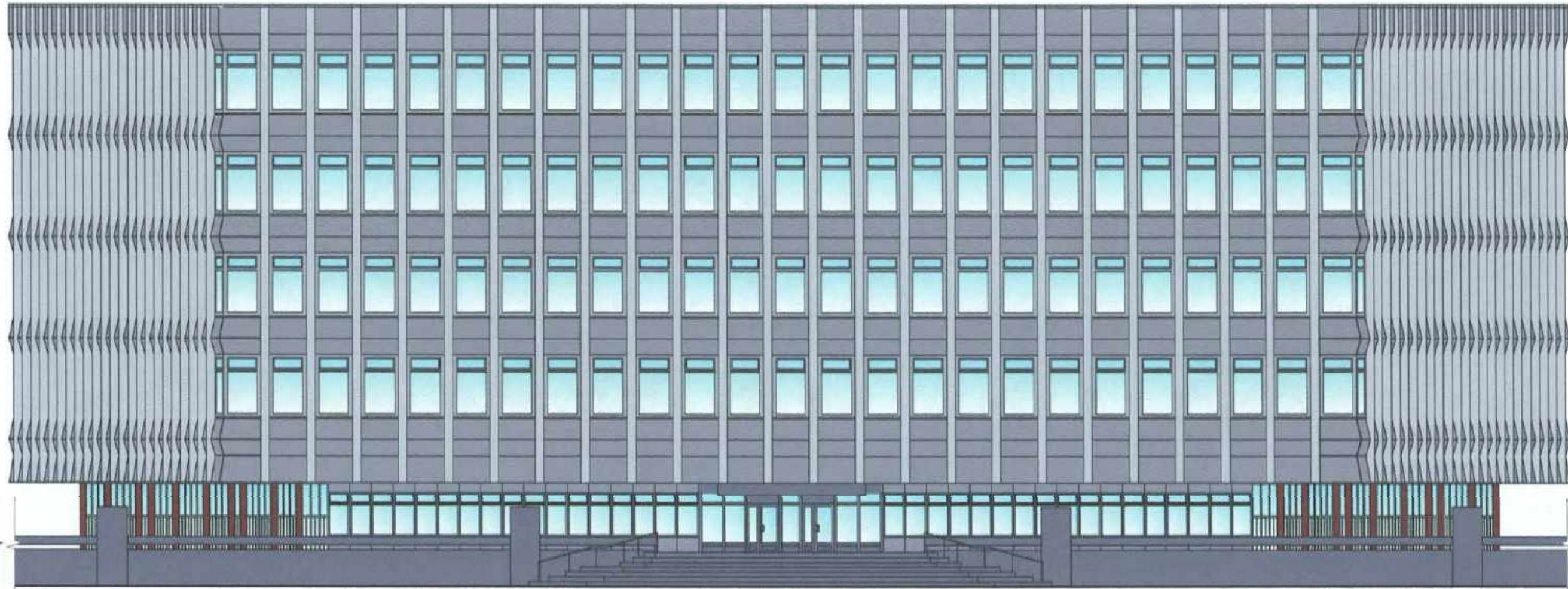


вид 6



■ - рассматриваемое здание

◁ Вид 1 - точки съемки



Адрес объекта : Краснобогатырская ул., д. 44, стр. 1.

Автор проектного решения : Кузьмина Т. С.



Адрес объекта : Краснобогатырская ул., д. 44, стр. 1.

Автор проектного решения : Кузьмина Т. С.



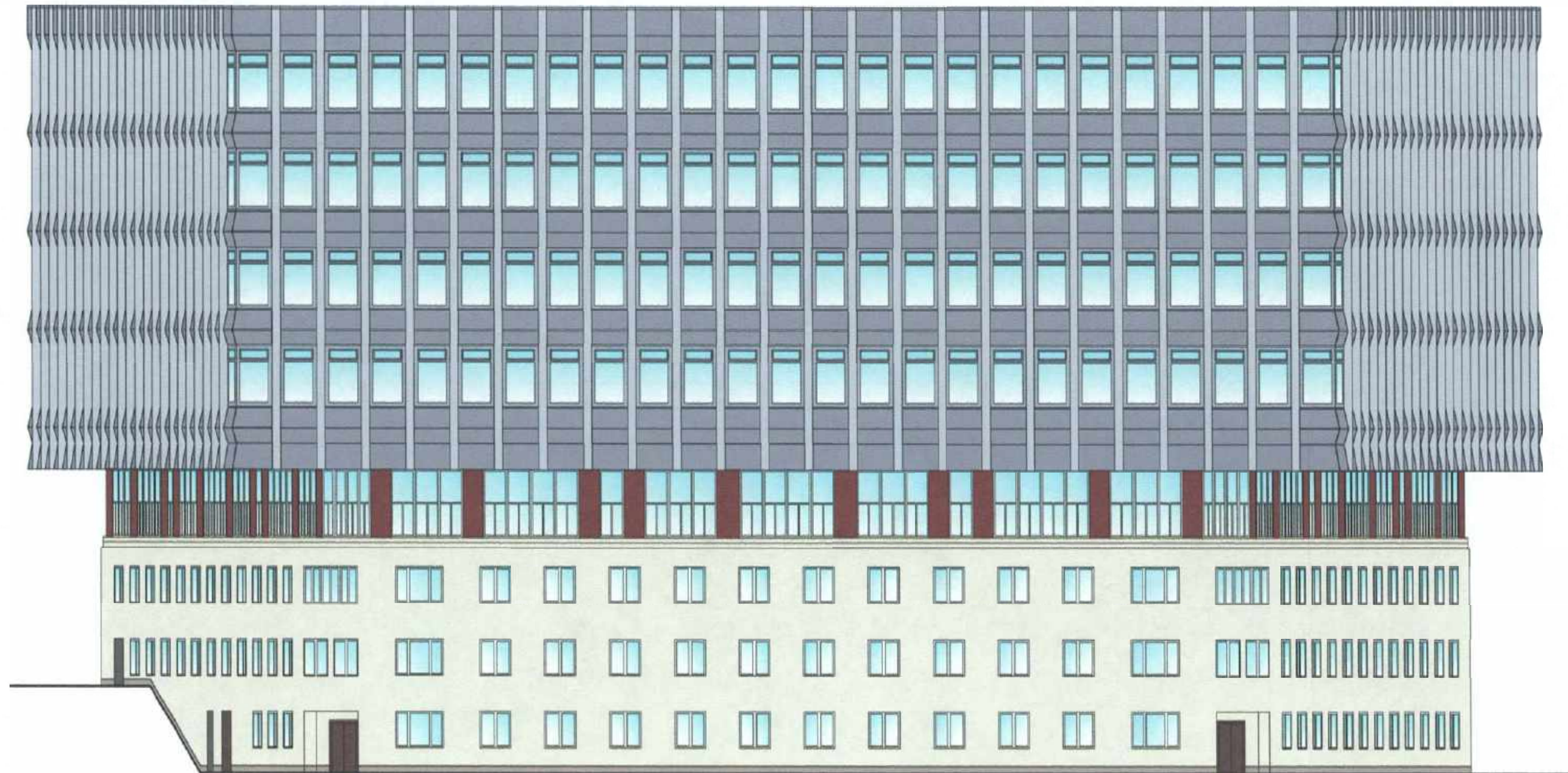
Адрес объекта : Краснобогатырская ул., д. 44, стр. 1.

Автор проектного решения : Кузьмина Т. С.



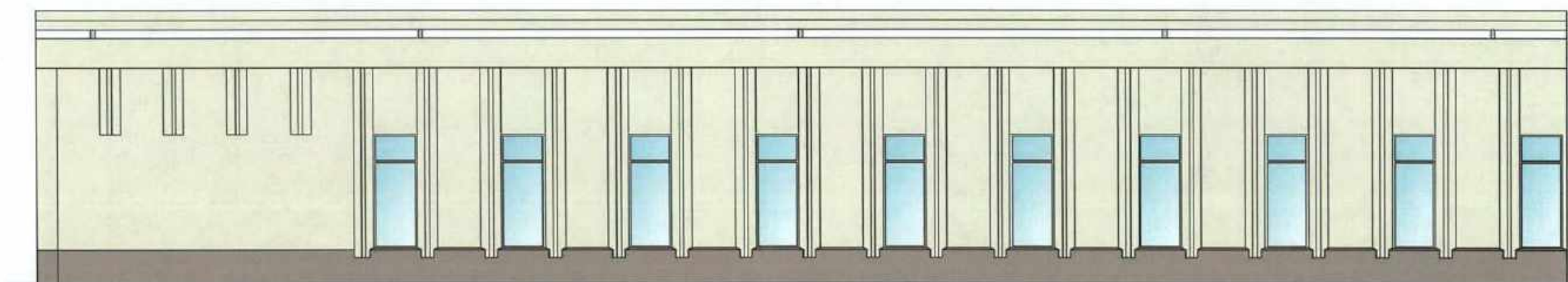
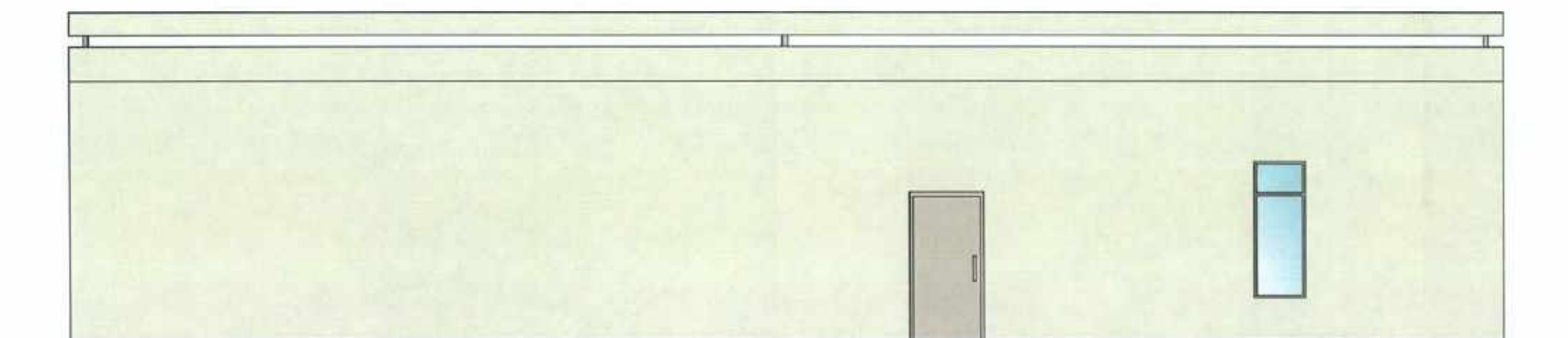
Адрес объекта : Краснобогатырская ул., д. 44, стр. 1.

Автор проектного решения : Кузьмина Т. С.



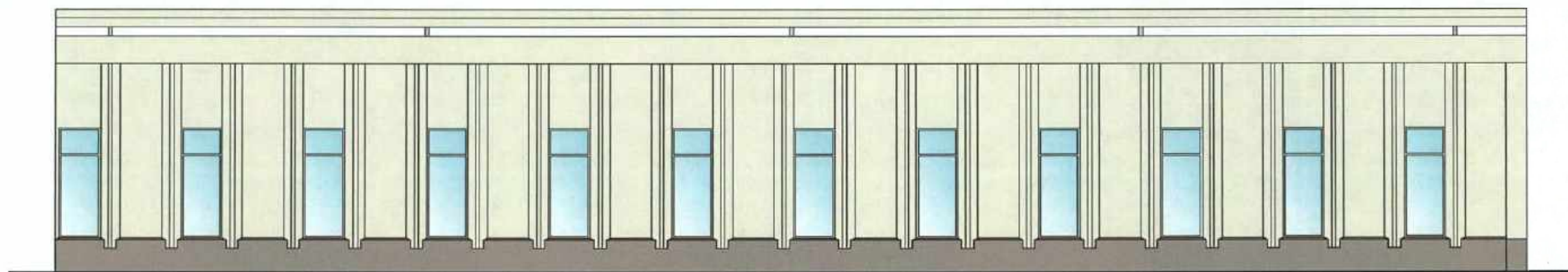
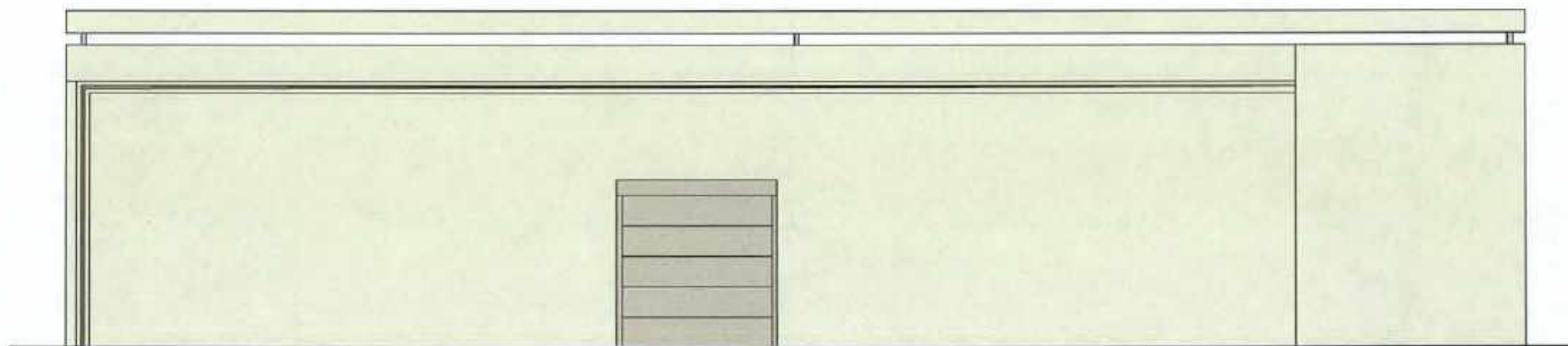
Адрес объекта : Краснобогатырская ул., д. 44, стр. 1.

Автор проектного решения : Кузьмина Т. С.



Адрес объекта : Краснобогатырская ул., д. 44, стр. 1.



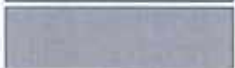

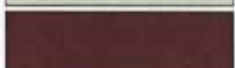
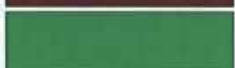
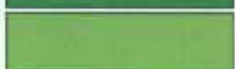

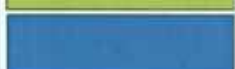


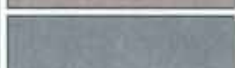
Автор проектного решения : Кузьмина Т. С.



Адрес объекта : Краснобогатырская ул., д. 44, стр. 1.

Автор проектного решения : Кузьмина Т. С.






V. ОКРАСКА И ОТДЕЛКА В СООТВЕТСТВИИ С КОЛОРИСТИЧЕСКИМ РЕШЕНИЕМ ФАСАДОВ

№п/п	Наименование элемента	Материал и/или вид отделки	Образец цвета	Марка цвета по палитрам: NCS, RAL	Примечания
1	2	3	4	5	6
Система водоотведения					
1	Кровля	рулонная			
2	Ограждение кровли				
3	Трубы водостока				
4	Подоконные сливы				
Поверхности стен					
1	Стены	бетон, окраска		NCS S 4010-R70B RAL 7031	главный, боковые фасады
		бетон, окраска		NCS S 3010-R80B RAL 7000	главный, боковые фасады
		бетон, окраска		NCS S 1510-R80B RAL 7001	главный, боковые фасады
		бетон, окраска		NCS S 0804-G50R RAL 9001	боковые фасады 1-3 этаж
		камень, окраска		NCS S 6020-Y90R RAL 8015	простенки, боковые фасады 4 эт.
		бетон, окраска		NCS S 2060-G20Y RAL 6037	главный фасад 6 этаж
		бетон, окраска		NCS S 0560-G30Y RAL 6018	главный фасад 7 этаж
		бетон, окраска		NCS S 0560-G40Y RAL 120 80 60	главный фасад 7 этаж
		бетон, окраска		NCS S 1050-B RAL 5012	главный фасад 8 этаж
		бетон, окраска		NCS S 2050-R90B RAL 5015	главный фасад 8 этаж
2	Ограждение балконов				
3	Цоколь	бетон, окраска		NCS S 2502-Y RAL 7044	
		бетон, окраска		NCS S 3010-R80B RAL 7010	

*Указан примерный перечень элементов фасадов.

* При окраске и отделке фасада согласовать колористическое решение с автором проекта

V. ОКРАСКА И ОТДЕЛКА В СООТВЕТСТВИИ С КОЛОРИСТИЧЕСКИМ РЕШЕНИЕМ ФАСАДОВ

№п/п	Наименование элемента	Материал и/или вид отделки	Образец цвета	Марка цвета по палитрам: NCS, RAL	Примечания
1	2	3	4	5	6
Заполнение проемов					
1	Оконный проём	ПВХ		NCS S 0300-N RAL 9003	
		ПВХ		NCS S 0804-R90B RAL 9002	
		ПВХ		NCS S 4010-R70B RAL 7076	
2	Дверной проём	металл, окраска		NCS S 5500-B RAL 7037	
		металл, окраска		NCS S 6010-Y70R RAL 7006	
3	Слуховое окно				
4	Вентиляционный проём				
Входные группы					
1	Площадка входа				
2	Лестница				
3	Ограждение лестниц и пандуса				
4	Пандус				
5	Козырьки				
6	Прочее				

*Указан примерный перечень элементов фасадов.

* При окраске и отделке фасада согласовать колористическое решение с автором проекта