

Решение о согласовании № _____
от " " _____ года

(подпись)

М.П.

ПАСПОРТ ФАСАДОВ

Адрес здания, строения, сооружения: г. Екатеринбург, ул. Свердлова, д. 60

Год постройки: 1955 г.

Автор архитектурного проекта: И. А. Грушенко

Лицо ответственное за эксплуатацию: УК "Управляющая компания"

Паспорт выполнен:

Паспорт фасадов составлен по состоянию

на "23" мая 2016г.

Актуализирован " " _____ г.

Примечание!

Разработка паспорта фасадов здания осуществляется в соответствии с требованиями "Положения о порядке предоставления решения о согласовании архитектурно-градостроительного облика существующего здания, строения, сооружения расположенного на территории муниципального образования "город Екатеринбург" утвержденными Постановлением Администрации города Екатеринбурга от 09.11.2015 №3198.

Лист	Наименование	Примечание
1	Общие данные. Пояснительная записка. Ситуационный план.	
2	Материалы фотофиксации. Фасад по ул. Свердлова, фасад по ул. Азина, общий вид.	
3	Материалы фотофиксации. Дворовой фасад.	
4	Материалы фотофиксации. Фрагменты фасадов.	
5	Схема разверток фасадов с обозначением архитектурных элементов и элементов фасада. Фасад по ул. Свердлова. М 1:100	
6	Схема разверток фасадов с обозначением архитектурных элементов и элементов фасада. Фасад по ул. Азина. М 1:100	
7	Схема разверток фасадов с обозначением архитектурных элементов и элементов фасада. Дворовой фасад. М 1:100	
8	Схема разверток фасадов с обозначением архитектурных элементов и элементов фасада. Дворовой фасад. М 1:100	
9	Схема разверток фасадов с обозначением архитектурных элементов и элементов фасада. Фрагменты фасадов. М 1:50	
10	Колористическое решение фасадов (схемы с указанием цветов по колеровочной палитре). Ведомость отделочных материалов. Фасад по ул. Свердлова, фасад по ул. Азина.	
11	Колористическое решение фасадов (схемы с указанием цветов по колеровочной палитре). Ведомость отделочных материалов. Дворовой фасад.	
12	Схема архитектурно-художественной подсветки с указанием типов осветительных приборов. Фасад по ул. Свердлова, фасад по ул. Азина.	
13	Схема архитектурно-художественной подсветки с указанием типов осветительных приборов. Дворовой фасад.	
14	Схема размещения дополнительного оборудования, дополнительных элементов и устройств. Фасад по ул. Свердлова. М 1:100	
15	Схема размещения дополнительного оборудования, дополнительных элементов и устройств. Фасад по ул. Свердлова. М 1:150	
16	Схема размещения дополнительного оборудования, дополнительных элементов и устройств. Фасад по ул. Азина. М 1:150	
17	Схема размещения дополнительного оборудования, дополнительных элементов и устройств. Дворовой фасад. М 1:150	
18	Перечень дополнительного оборудования, дополнительных элементов и устройств.	

ПОЯСНИТЕЛЬНАЯ ЗАПИСКА

Паспорт цветового решения здания по адресу: ул. Свердлова в Железнодорожном районе города Екатеринбурга разработан на основании:

- задания Заказчика

- "Положения о порядке предоставления решения о согласовании архитектурно-градостроительного облика существующего здания, строения, сооружения расположенного на территории муниципального образования "город Екатеринбург" утвержденных Постановлением Администрации города Екатеринбурга от 09.11.2015 №3198.

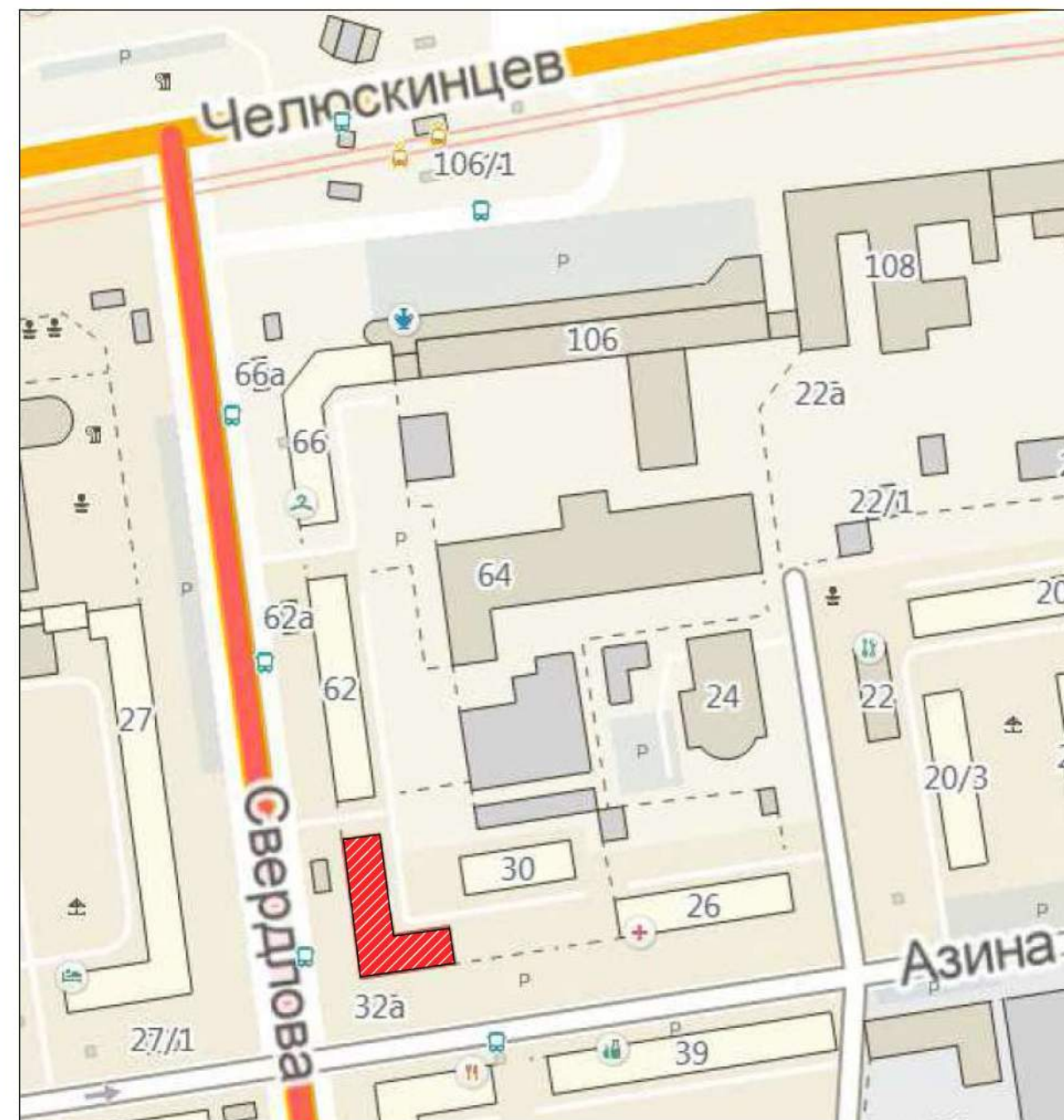
Цветовое решение фасадов принято с учетом особенности окружающей застройки и сохранением архитектурно-художественного облика здания.

В соответствии с разработанным паспортом фасадов планируется выполнение работ по ремонту наружных элементов здания. Ремонт крыши не предполагает изменения конфигурации кровли и типа кровельного материала.

Ремонт стен осуществляется путем оштукатуривания и окрашивания с обязательным восстановлением разрушенных декоративных элементов. Тип и габаритные размеры оконных блоков, подлежащие замене, принять из единого материала не меняя существующую форму переплетов.

Принятые в паспорте фасадов решения, соответствуют требованиям экологических, санитарно-гигиенических, противопожарных, и других норм, действующих на территории Российской Федерации и обеспечивают безопасную для жизни и здоровья людей эксплуатацию объекта.

Предусмотренные паспортом решения не затрагивают конструктивные и другие характеристики надежности и безопасности здания. Несущие способности конструкций не нарушены.



Здание по адресу: г. Екатеринбург, ул. Свердлова, 60



Изм.	Кол.уч.	Лист	№Док.	Подп.	Дата	Паспорт фасадов жилого дома по ул. Свердлова в г. Екатеринбурге.			
						Общие данные	Стадия	Лист	Листов
								01	
						Содержание альбома. Ситуационный план. Пояснительная записка.	Название организации		

ФАСАД ПО УЛ. СВЕРДЛОВА



ФАСАД ПО УЛ. АЗИНА



ОБЩИЙ ВИД



						Паспорт фасадов жилого дома по ул. Свердлова в г. Екатеринбурге.			
Изм.	Кол.уч.	Лист	№Док.	Подп.	Дата				Материалы фотофиксации существующего состояния фасадов.
								02	
						Фасад по ул. Свердлова, ул. Азина, общий вид.	Название организации		

ДВОРОВОЙ ФАСАД



ДВОРОВОЙ ФАСАД



ДВОРОВОЙ ФАСАД

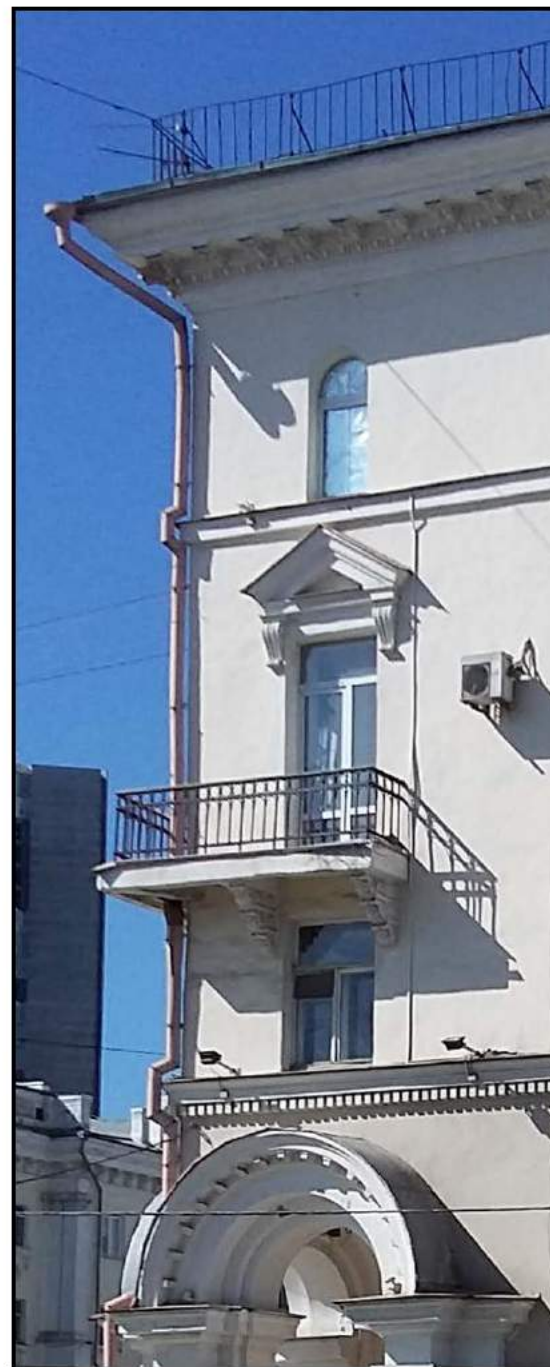


						Паспорт фасадов жилого дома по ул. Свердлова в г. Екатеринбурге.			
Изм.	Кол.уч.	Лист	№Док.	Подп.	Дата				Материалы фотофиксации существующего состояния фасадов.
								03	
						Дворовой фасад.	Название организации		

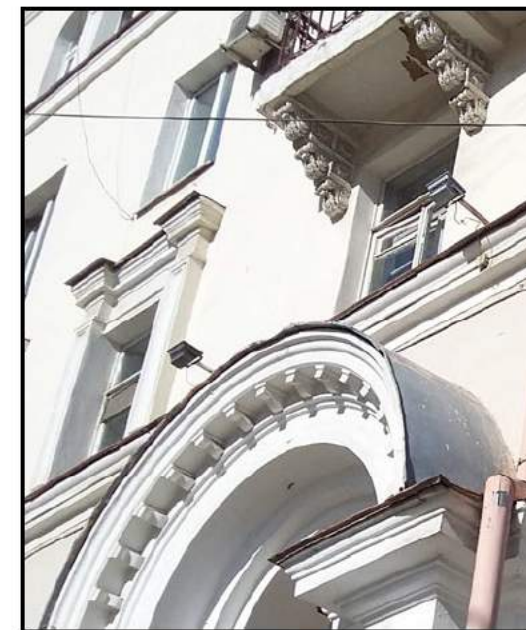
ФРАГМЕНТЫ ФАСАДОВ



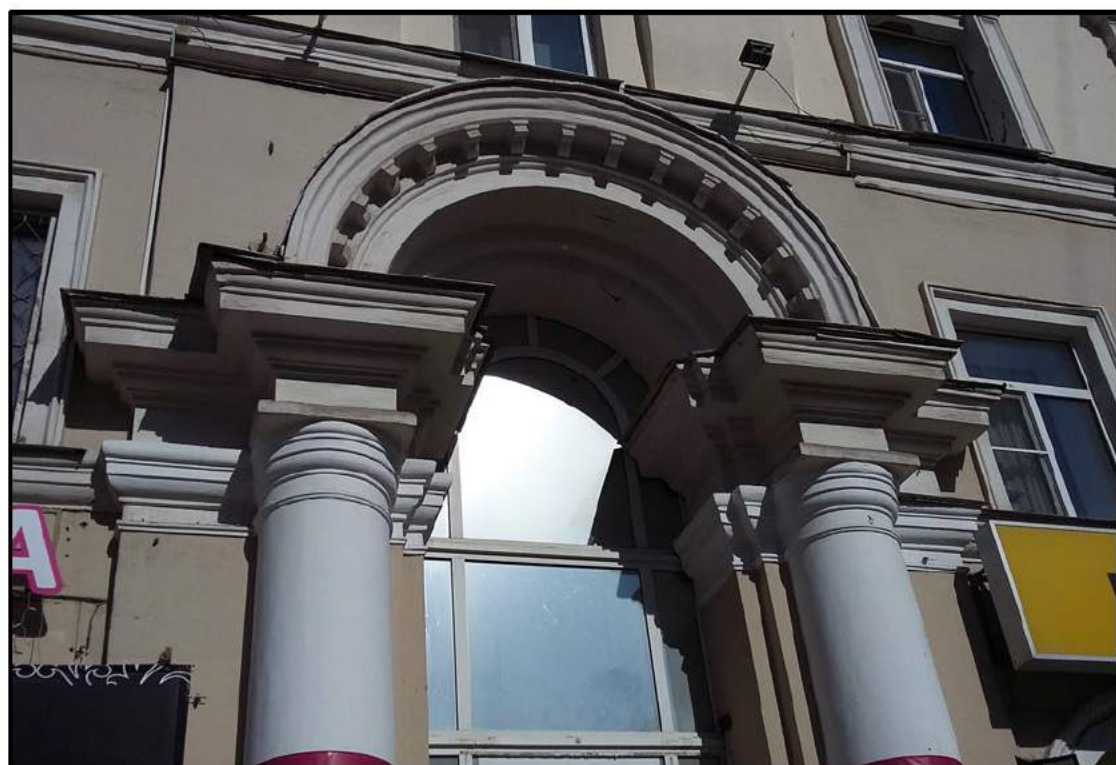
ФРАГМЕНТЫ ФАСАДОВ



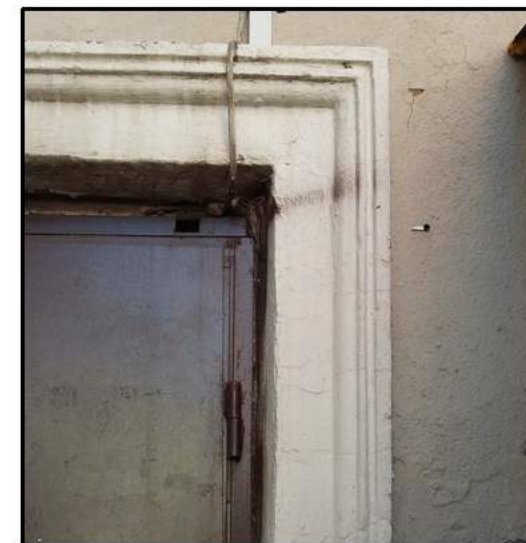
ФРАГМЕНТЫ ФАСАДОВ



ФРАГМЕНТЫ ФАСАДОВ



ФРАГМЕНТЫ ФАСАДОВ



Изм.	Кол.уч.	Лист	№Док.	Подп.	Дата	Паспорт фасадов жилого дома по ул. Свердлова в г. Екатеринбурге.			
						Материалы фотофиксации существующего состояния фасадов.	Стадия	Лист	Листов
								04	
						Фрагменты фасадов	Название организации		

Слуховые окна
Оцинкованная кровельная сталь, дерево

Кровля
Оцинкованная кровельная сталь

Ограждение по кровле
Металлическое

Декоративный элемент
Сандрик

Декоративный элемент
Капитель

Декоративный элемент
Полуколонна

Декоративный элемент
Сандрик

Поле стены
Штукатурка, покраска фасадной краской

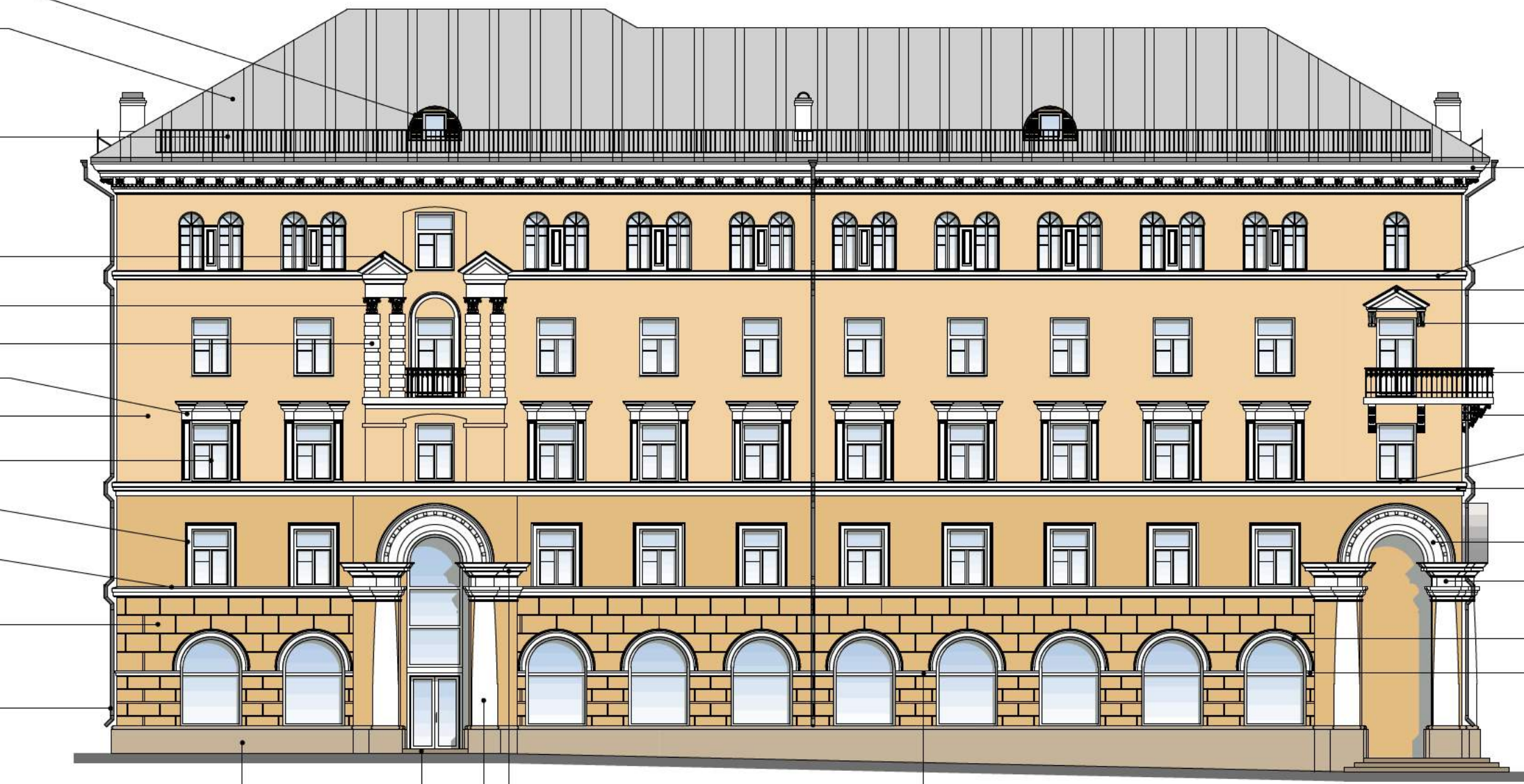
Оконный / балконный блок
Дерево / пластик

Декоративный элемент
Обрамление проема

Кровля по горизонтальным тягам фасада
Оцинкованная кровельная сталь

Декоративный элемент
Руст

Водосточные трубы
Оцинкованная сталь



Декоративный элемент
Венчающий карниз

Декоративный элемент
Тяга

Декоративный элемент
Сандрик

Декоративный элемент
Консоль сандрика

Ограждение балкона
Металлическое

Декоративный элемент
Кронштейн балкона

Подоконные сливы
Оцинкованная кровельная сталь

Декоративный элемент
Межэтажный карниз

Декоративный элемент
Арка

Декоративный элемент
Капитель

Декоративный элемент
Арка

Декоративный элемент
Межэтажный карниз

Штукатурка, покраска фасадной краской

Цоколь

Крыльца входов
Плиты пиленого гранита

Декоративный элемент
Полуколонна

Декоративный элемент
Капитель

Декоративный элемент
Тяга

Изм.	Кол.уч	Лист	№Док.	Подп.	Дата

Паспорт фасадов жилого дома по ул. Свердлова в г. Екатеринбурге.			
Стадия	Лист	Листов	
	05		
Фасад по ул. Свердлова. М 1:100		Название организации	

Декоративный элемент
Венчающий карниз

Декоративный элемент
Тяга

Декоративный элемент
Сандрик

Декоративный элемент
Консоль сандрика

Декоративный элемент
Обрамление проема

Ограждение балкона
Металлическое

Декоративный элемент
Кронштейн балкона

Декоративный элемент
Межэтажный карниз

Декоративный элемент
Арка

Декоративный элемент
Капитель

Подоконные сливы
Оцинкованная кровельная сталь

Декоративный элемент
Руст

Цоколь
Штукатурка, покраска фасадной краской

Крыльца входов
Плиты пиленого гранита

Декоративный элемент
Полуколонна



Изм.	Кол.уч.	Лист	№Док.	Подп.	Дата

Паспорт фасадов жилого дома по ул. Свердлова в г. Екатеринбурге.			
Схема разверток фасадов с обозначением архитектурных элементов и элементов фасада.	Стадия	Лист	Листов
		06	
Фасад по ул. Азина. М 1:100		Название организации	



Изм.	Кол.уч	Лист	№Док.	Подп.	Дата

Паспорт фасадов жилого дома по ул. Свердлова в г. Екатеринбурге.

Схема разверток фасадов с обозначением архитектурных элементов и элементов фасада.	Стадия	Лист	Листов
		07	
Дворовой фасад, М 1:100	Название организации		

Слуховые окна
Оцинкованная кровельная сталь, дерево

Кровля
Оцинкованная кровельная сталь

Ограждение по кровле
Металл

Декоративный элемент
Венчающий карниз

Водосточные трубы
Оцинкованная сталь

Декоративный элемент
Обрамление проема

Ограждение
Металлическое

Поле стены
Штукатурка, покраска фасадной краской

Кровля по горизонтальным тягам фасада
Оцинкованная кровельная сталь

Декоративный элемент
Межэтажный карниз

Подоконные сливы
Оцинкованная кровельная сталь

Поле стены первого этажа
Штукатурка, покраска фасадной краской

Оконный / балконный блок
Дерево / пластик

Декоративный элемент
Кронштейн козырька

Цоколь
Штукатурка, покраска фасадной краской

Крыльца входов
Плиты пиленого гранита

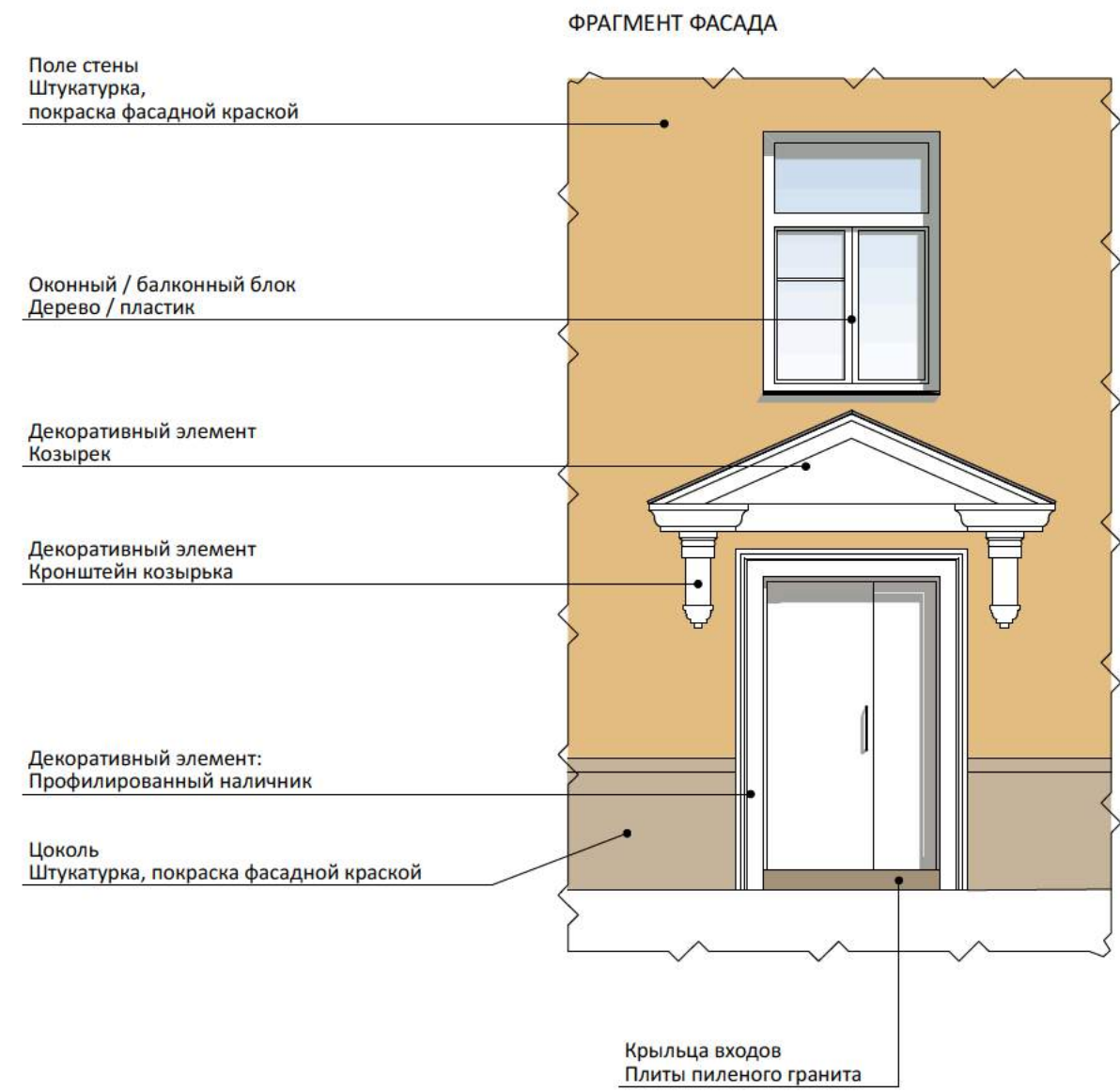
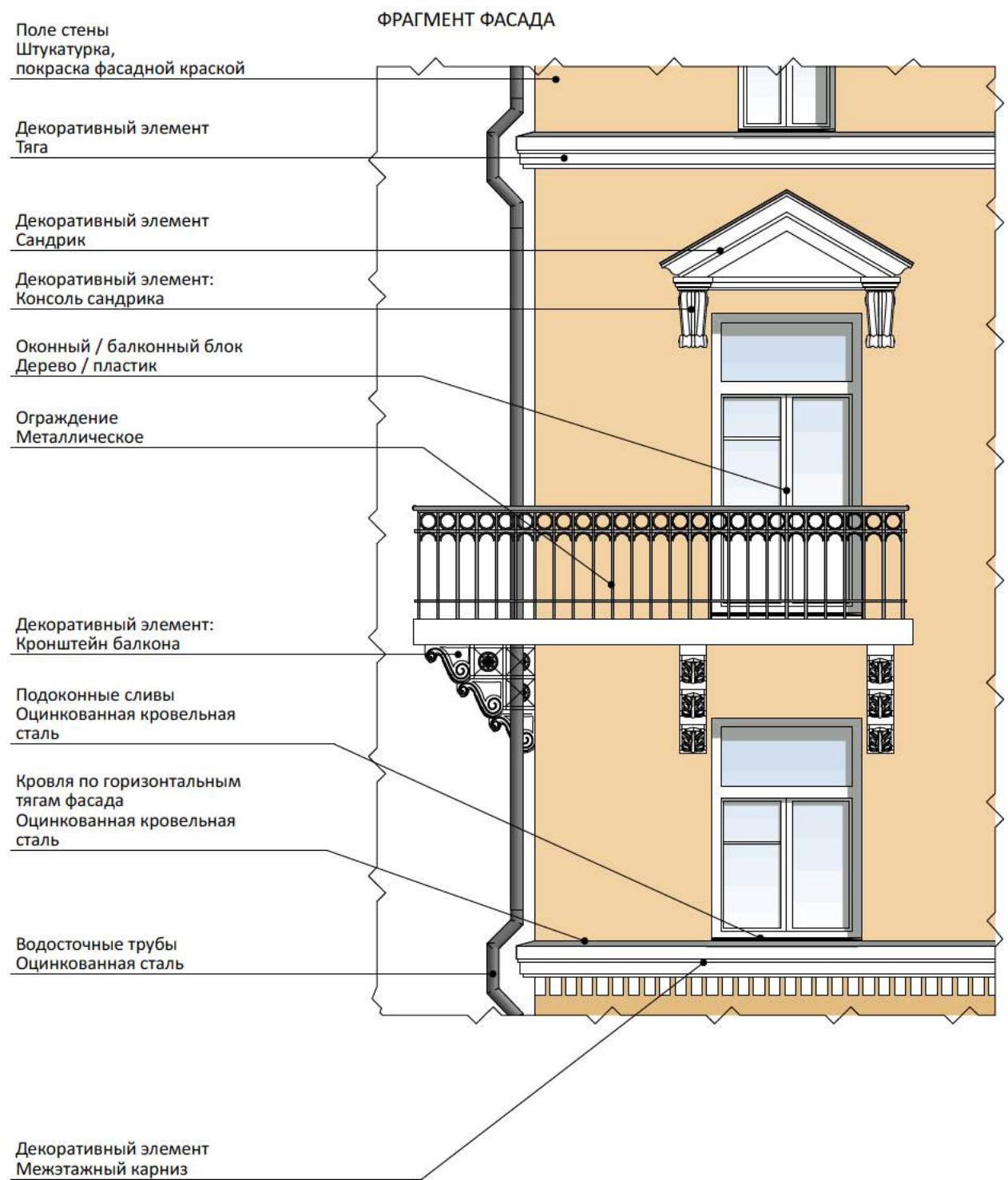
Декоративный элемент
Козырек

Декоративный элемент
Наличник

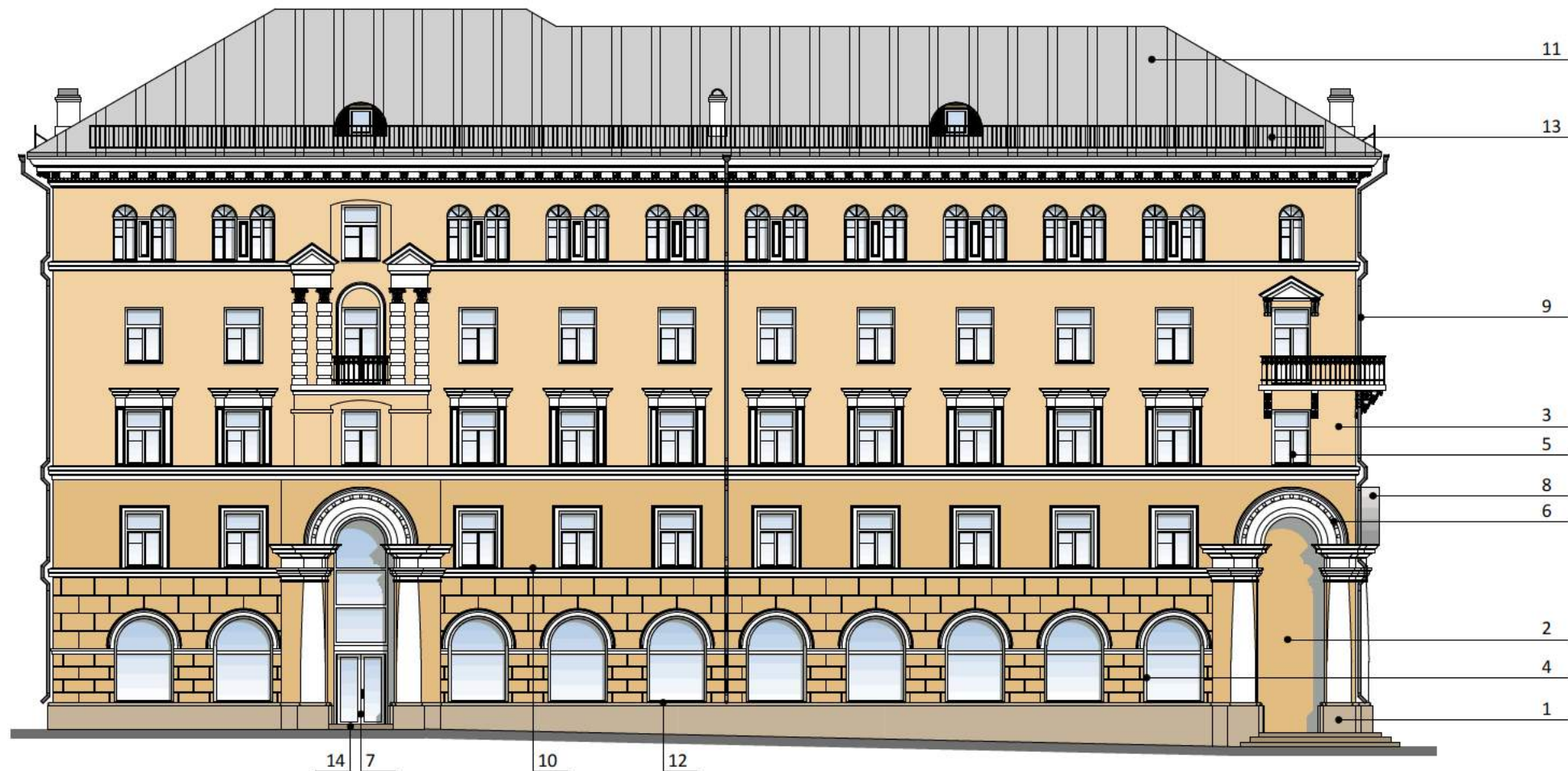


Изм.	Кол.уч.	Лист	№Док.	Подп.	Дата

Паспорт фасадов жилого дома по ул. Свердлова в г. Екатеринбурге.			
Схема разверток фасадов с обозначением архитектурных элементов и элементов фасада.	Стадия	Лист	Листов
		08	
Дворовой фасад. М 1:100		Название организации	

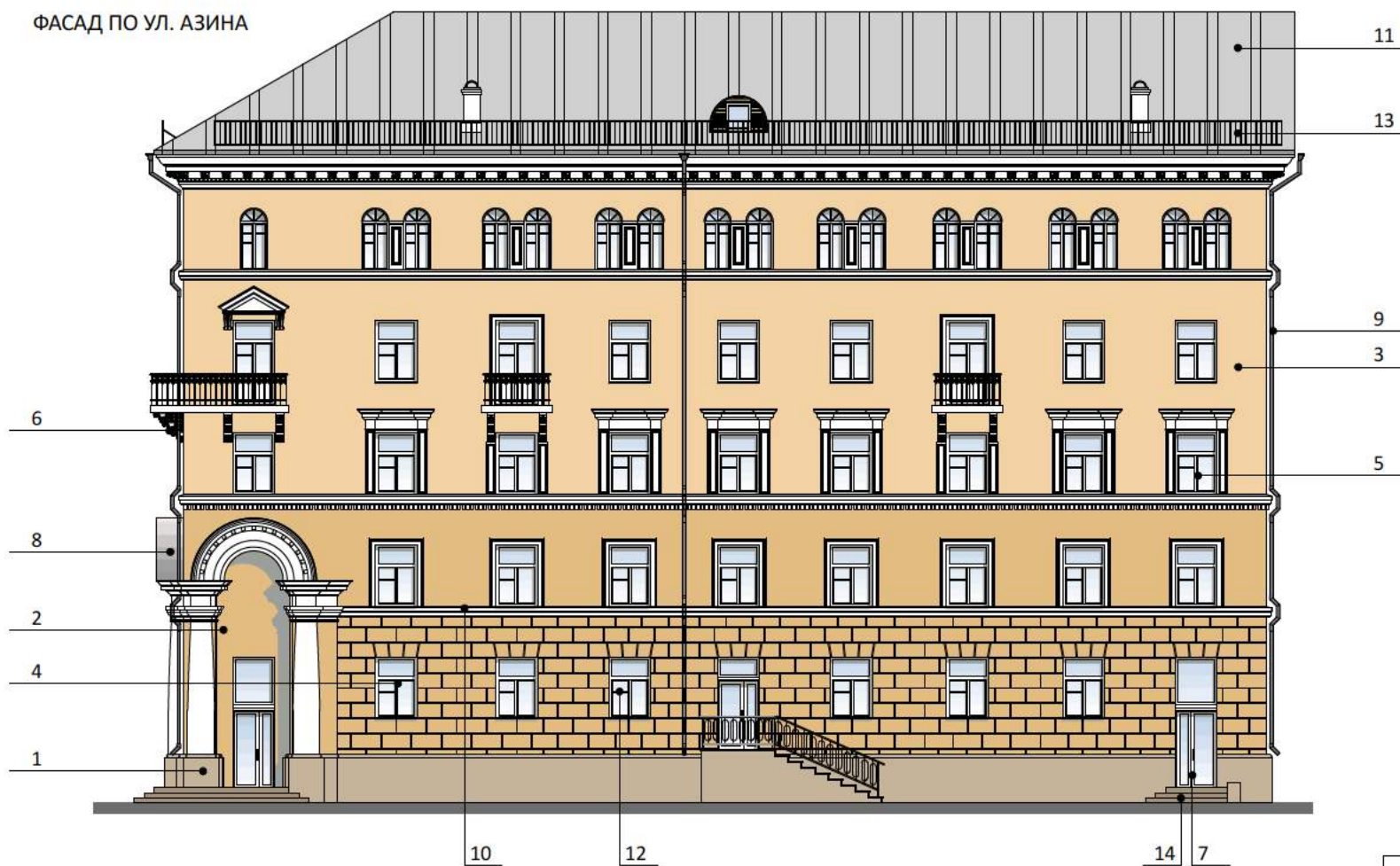


						Паспорт фасадов жилого дома по ул. Свердлова в г. Екатеринбурге.			
Изм.	Кол.уч.	Лист	№Док.	Подп.	Дата				Схема разверток фасадов с обозначением архитектурных элементов и элементов фасада.
								09	
						Фрагменты фасадов. М 1:50	Название организации		



ВЕДОМОСТЬ ОТДЕЛОЧНЫХ МАТЕРИАЛОВ

№ п/п	Элемент фасада	Эталон цвета	Вид отделки, материал	Индекс по цветовой палитре: RAL, NCS
1	Цоколь		Штукатурка, покраска фасадной краской	NCS S 3020-Y40R
2	Поле стены 1-го этажа		Штукатурка, покраска фасадной краской	NCS S 2010-Y40R
3	Поле стены		Штукатурка, покраска фасадной краской	NCS S 1510-Y40R
4	Переплет окон 1-го этажа		Деревянный / ПВХ профиль (двухкамерный стеклопакет)	RAL 9003
5	Переплет окон 2-го этажа и выше		Деревянный / ПВХ профиль (двухкамерный стеклопакет)	RAL 9003
6	Карнизы, пояски, архитектурный декор		Штукатурка, покраска фасадной краской	NCS S 1005-Y40R
7	Дверные полотна		Алюминиевый / ПВХ профиль (двухкамерный стеклопакет)	RAL 9003
8	Козырьки		Оцинкованная кровельная сталь	RAL 9006
9	Водосточные трубы		Оцинкованная кровельная сталь	RAL 9006
10	Кровля по горизонтальным тягам фасада		Оцинкованная кровельная сталь	RAL 9006
11	Кровля здания		Оцинкованная кровельная сталь	RAL 9006
12	Подоконные сливы		Оцинкованная кровельная сталь	RAL 9006
13	Ограждение кровли		Покраска эмалью за два раза	RAL 9007
14	Ступени крылец		Облицовка плитами пиленого гранита	Исетский гранит
15	Ограждения		Покраска эмалью за два раза	RAL 9007



Изм.	Кол.уч	Лист	№Док.	Подп.	Дата
------	--------	------	-------	-------	------

Колористическое решение фасадов
(схемы с указанием цветов по колеровочной палитре)



ВЕДОМОСТЬ ОТДЕЛОЧНЫХ МАТЕРИАЛОВ

№ п/п	Элемент фасада	Эталон цвета	Вид отделки, материал	Индекс по цветовой палитре: RAL, NCS
1	Цоколь		Штукатурка, покраска фасадной краской	NCS S 3020-Y40R
2	Поле стены 1-го этажа		Штукатурка, покраска фасадной краской	NCS S 2010-Y40R
3	Поле стены		Штукатурка, покраска фасадной краской	NCS S 1510-Y40R
4	Переплет окон 1-го этажа		Деревянный / ПВХ профиль (двухкамерный стеклопакет)	RAL 9003
5	Переплет окон 2-го этажа и выше		Деревянный / ПВХ профиль (двухкамерный стеклопакет)	RAL 9003
6	Карнизы, пояски, архитектурный декор		Штукатурка, покраска фасадной краской	NCS S 1005-Y40R
7	Дверные полотна		Алюминиевый / ПВХ профиль (двухкамерный стеклопакет)	RAL 9003
8	Козырьки		Оцинкованная кровельная сталь	RAL 9006
9	Водосточные трубы		Оцинкованная кровельная сталь	RAL 9006
10	Кровля по горизонтальным тягам фасада		Оцинкованная кровельная сталь	RAL 9006
11	Кровля здания		Оцинкованная кровельная сталь	RAL 9006
12	Подоконные сливы		Оцинкованная кровельная сталь	RAL 9006
13	Ограждение кровли		Покраска эмалью за два раза	RAL 9007
14	Ступени крылец		Облицовка плитами пиленого гранита	Исетский гранит
15	Ограждения		Покраска эмалью за два раза	RAL 9007

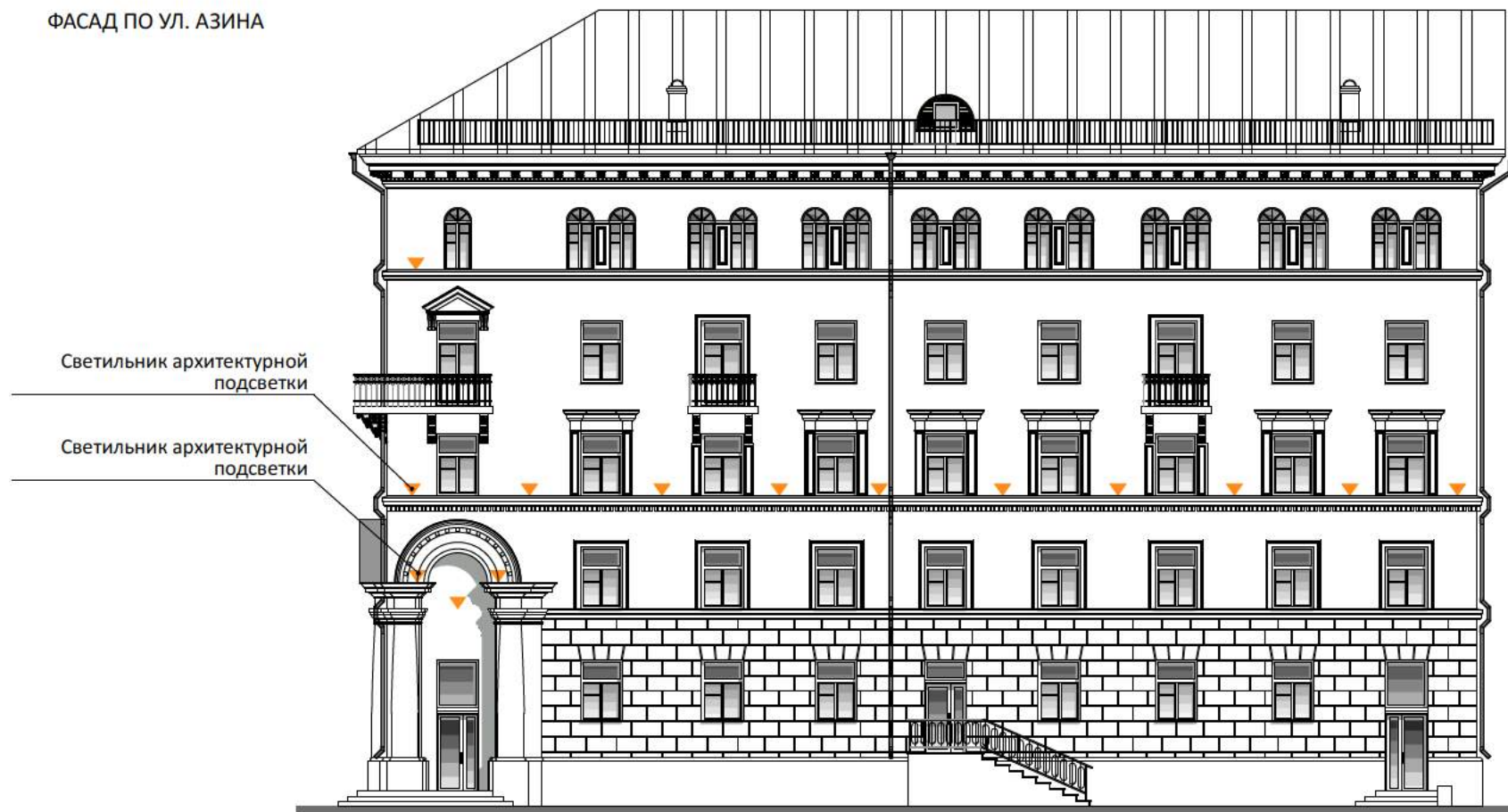


Изм.	Кол.уч	Лист	№Док.	Подп.	Дата
------	--------	------	-------	-------	------

ФАСАД ПО УЛ. СВЕРДЛОВА



ФАСАД ПО УЛ. АЗИНА



Спецификация светильников

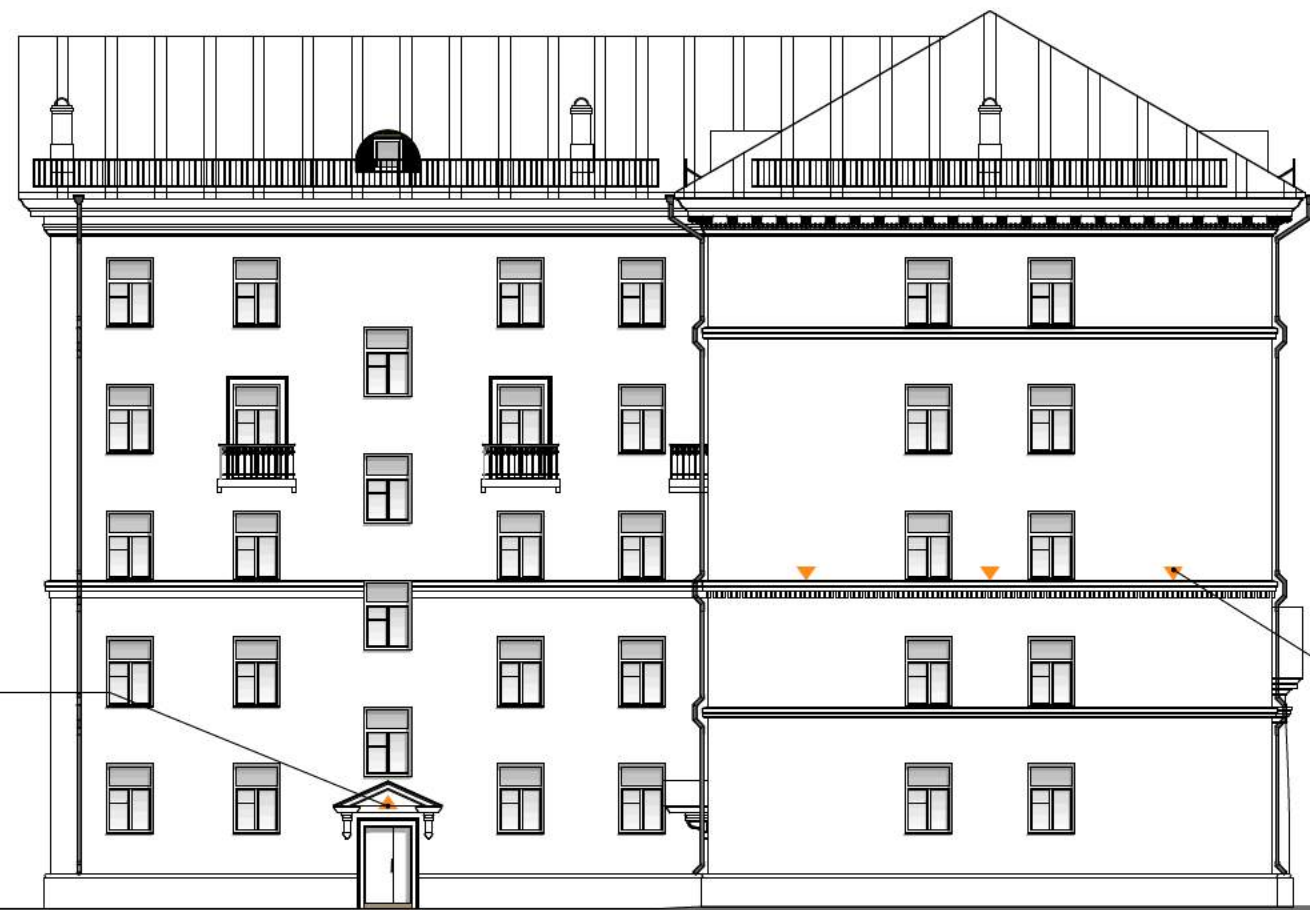
Марка, поз.	Обозначение	Наименование	Примечание
1	▼	Фасадный прожектор (подсветка снизу вверх)	
2	▲	Настенный светильник (подсветка сверху вниз)	

ДВОРОВОЙ ФАСАД



Настенный светильник

ДВОРОВОЙ ФАСАД

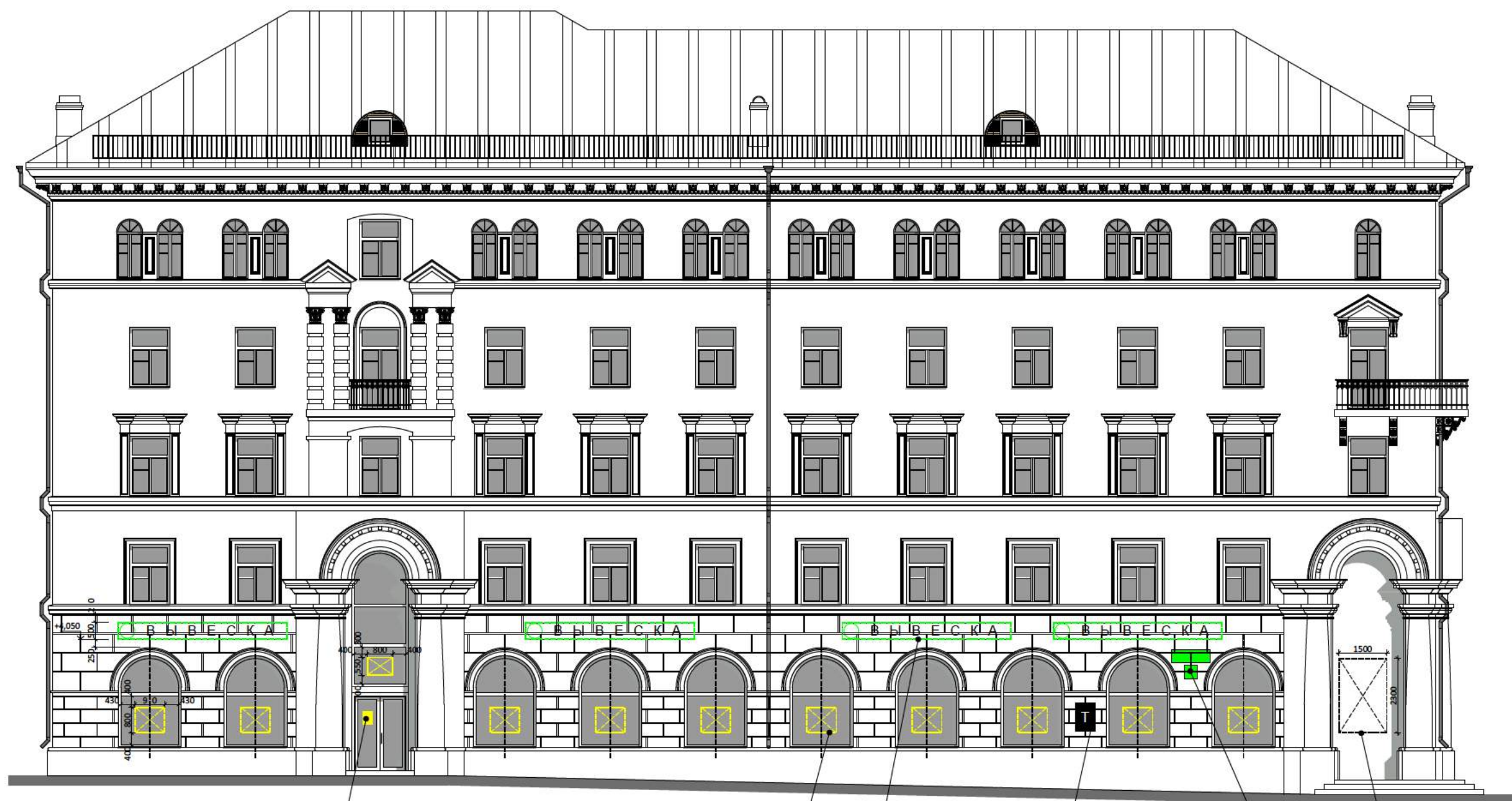


Настенный светильник

Светильник архитектурной подсветки

Спецификация светильников

Марка, поз.	Обозначение	Наименование	Примечание
1	▼	Фасадный прожектор (подсветка снизу вверх)	
2	▲	Настенный светильник (подсветка сверху вниз)	



Место возможного размещения информационной таблички

Места возможного размещения внутренней вывески за витринным стеклом

Места возможного размещения настенной вывески из объемных световых букв

Мемориальная доска

Указатель наименования улицы и номера дома

Место возможного размещения светового короба

Изм.	Кол.уч.	Лист	№Док.	Подп.	Дата

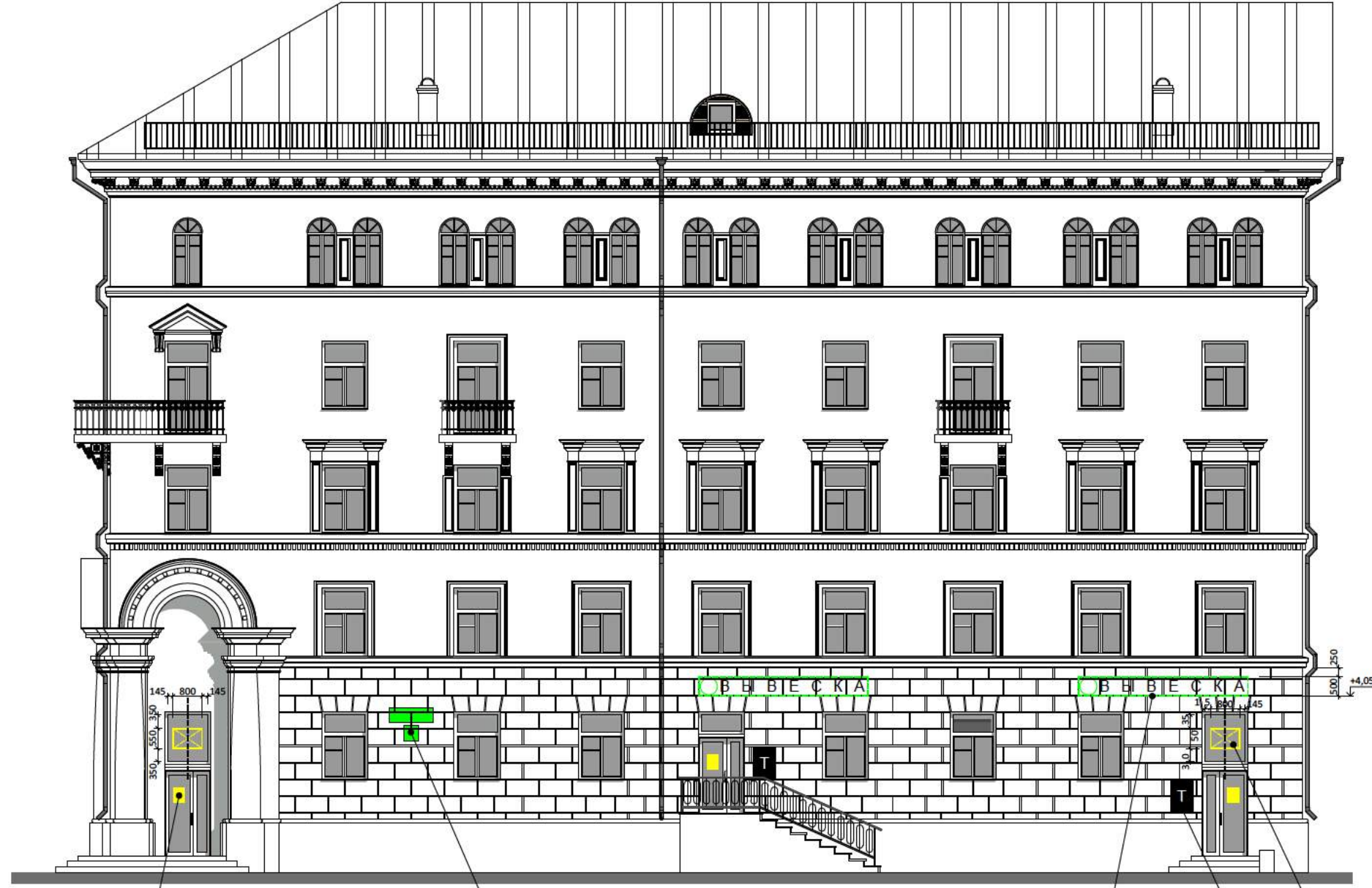
Паспорт фасадов жилого дома по ул. Свердлова в г. Екатеринбурге.

Схема размещения дополнительного оборудования, дополнительных элементов и устройств

Стадия	Лист	Листов
	14	

Фасад по ул. Свердлова.
М 1:150

Название организации



Место возможного размещения информационной таблички

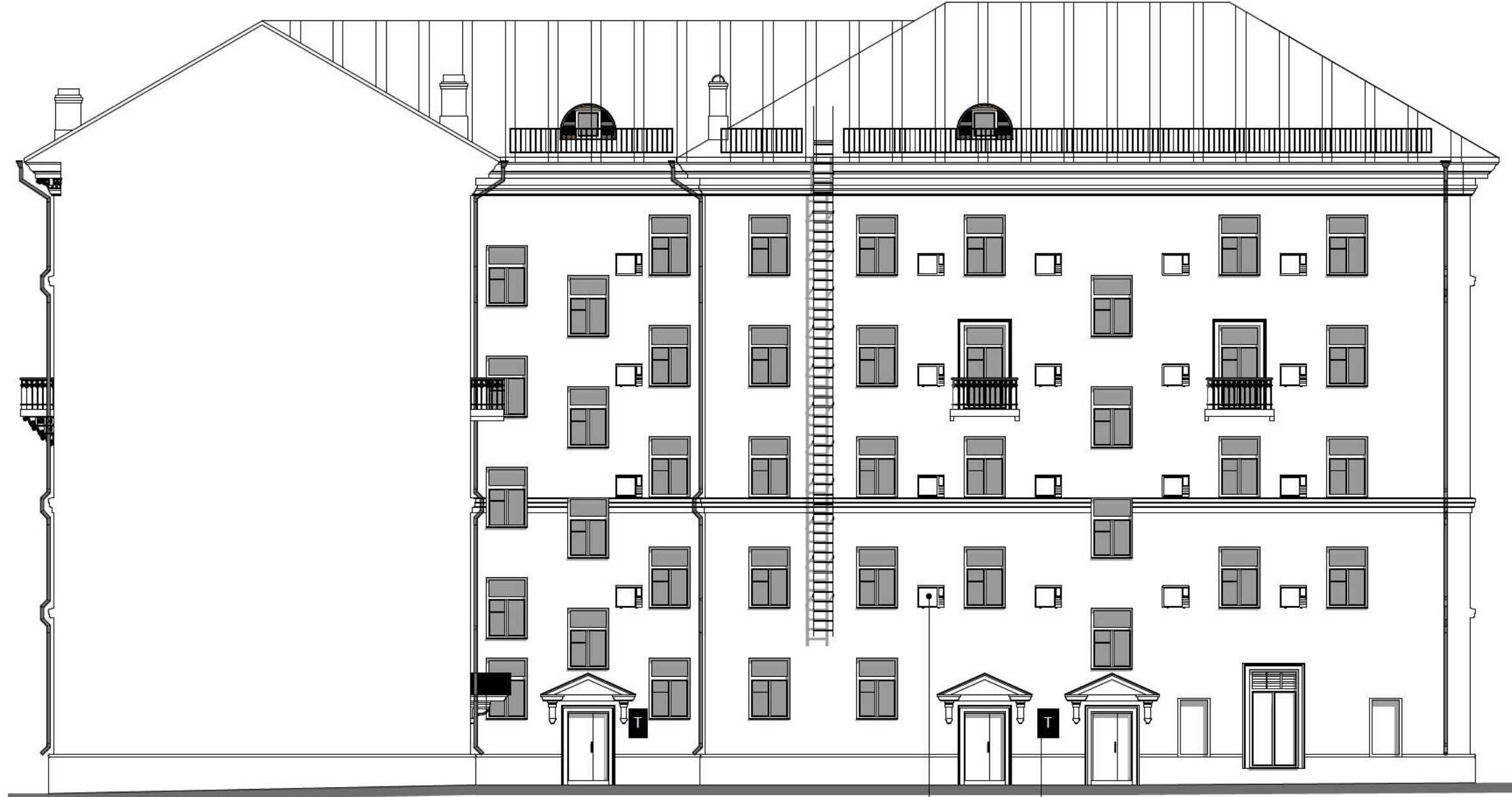
Указатель наименования улицы и номера дома

Места возможного размещения настенной вывески из объемных световых букв

Места возможного размещения внутренней вывески за витринным стеклом

Места возможного размещения настенной таблички

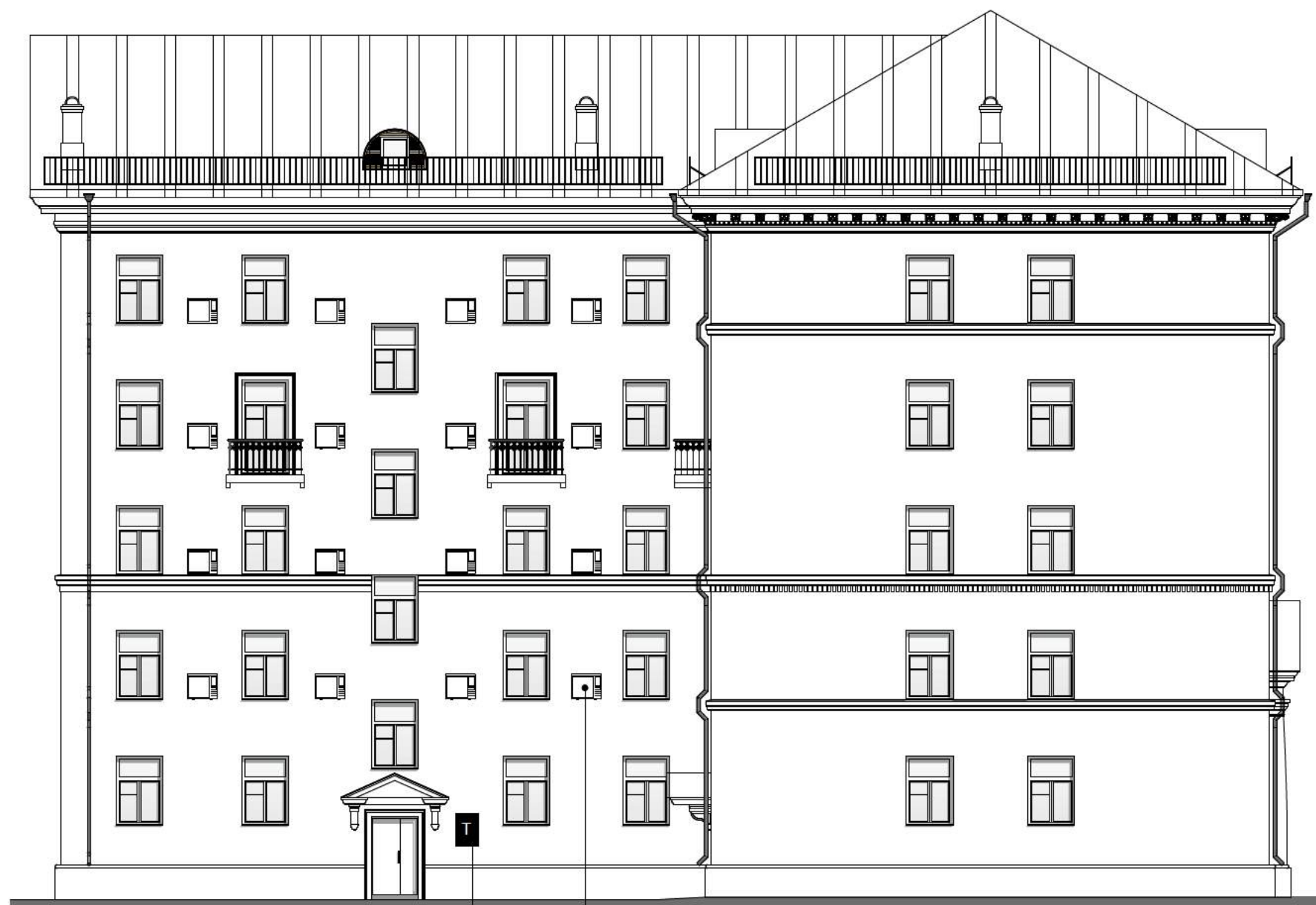
						Паспорт фасадов жилого дома по ул. Свердлова в г. Екатеринбурге.			
Изм.	Кол.уч.	Лист	№Док.	Подп.	Дата	Схема размещения дополнительного оборудования, дополнительных элементов и устройств	Стадия	Лист	Листов
								15	
						Фасад по ул. Свердлова. М 1:150	Название организации		



Места возможного размещения кондиционеров

Места возможного размещения настенной таблички

						Паспорт фасадов жилого дома по ул. Свердлова в г. Екатеринбурге.			
Изм.	Кол.уч.	Лист	№Док.	Подп.	Дата				Схема размещения дополнительного оборудования, дополнительных элементов и устройств
						Дворовой фасад. М 1:150		16	
							Название организации		



Места возможного размещения
настенной таблички

Места возможного размещения
кондиционеров

Изм.	Кол.уч.	Лист	№Док.	Подп.	Дата	Паспорт фасадов жилого дома по ул. Свердлова в г. Екатеринбурге.			
						Схема размещения дополнительного оборудования, дополнительных элементов и устройств	Стадия	Лист	Листов
								17	
						Дворовой фасад. М 1:150	Название организации		

ПЕРЕЧЕНЬ ОБОРУДОВАНИЯ

№ п/п	Тип дополнительного оборудования, дополнительного элемента или устройства	Краткое описание	Расположение (фасад, этаж)	Номер листа паспорта фасадов, содержащего схему	Отметка о демонтаже
1	Система архитектурной подсветки		ул. Свердлова, ул. Азина	12; 13	
2	Рекламная конструкция	Внутренняя вывеска за витринным стеклом	ул. Свердлова	14	
3	Рекламная конструкция	Настенная вывеска из объемных световых букв	ул. Свердлова, ул. Азина	14; 15	
4	Рекламная конструкция	Информационная табличка	ул. Свердлова, ул. Азина	14; 15	
5	Рекламная конструкция	Световой короб	ул. Свердлова	14	
6	Прорубленные дверные проемы				
7	Замена дверей с деревянных на металлические				
8	Замена окон с деревянных на металлопластиковые				
9	Внешние блоки кондиционеров				
10	Камеры наружного видеонаблюдения				
11	Антенна спутниковая				
12	Банкомат				
13	Козырек				
14	Защитные устройства (решетки, экраны, роллеты)				
15					
16					
17					
18					

ПРИМЕЧАНИЕ

Понятие дополнительного оборудования, дополнительных элементов и устройств, информационных указателей, конструктивных элементов фасадов определяется "Требованиями к содержанию отдельных конструктивных элементов фасадов, к дополнительному оборудованию, дополнительным элементам и устройствам, размещаемым на фасадах зданий, строений, сооружений" утвержденных Постановлением Администрации города Екатеринбурга от 02.12.2015 №3517.

Изм.	Кол.уч.	Лист	№Док.	Подп.	Дата			
						Паспорт фасадов жилого дома по ул. Свердлова в г. Екатеринбурге.		
							18	
						Перечень дополнительного оборудования, дополнительных элементов и устройств	Название организации	

